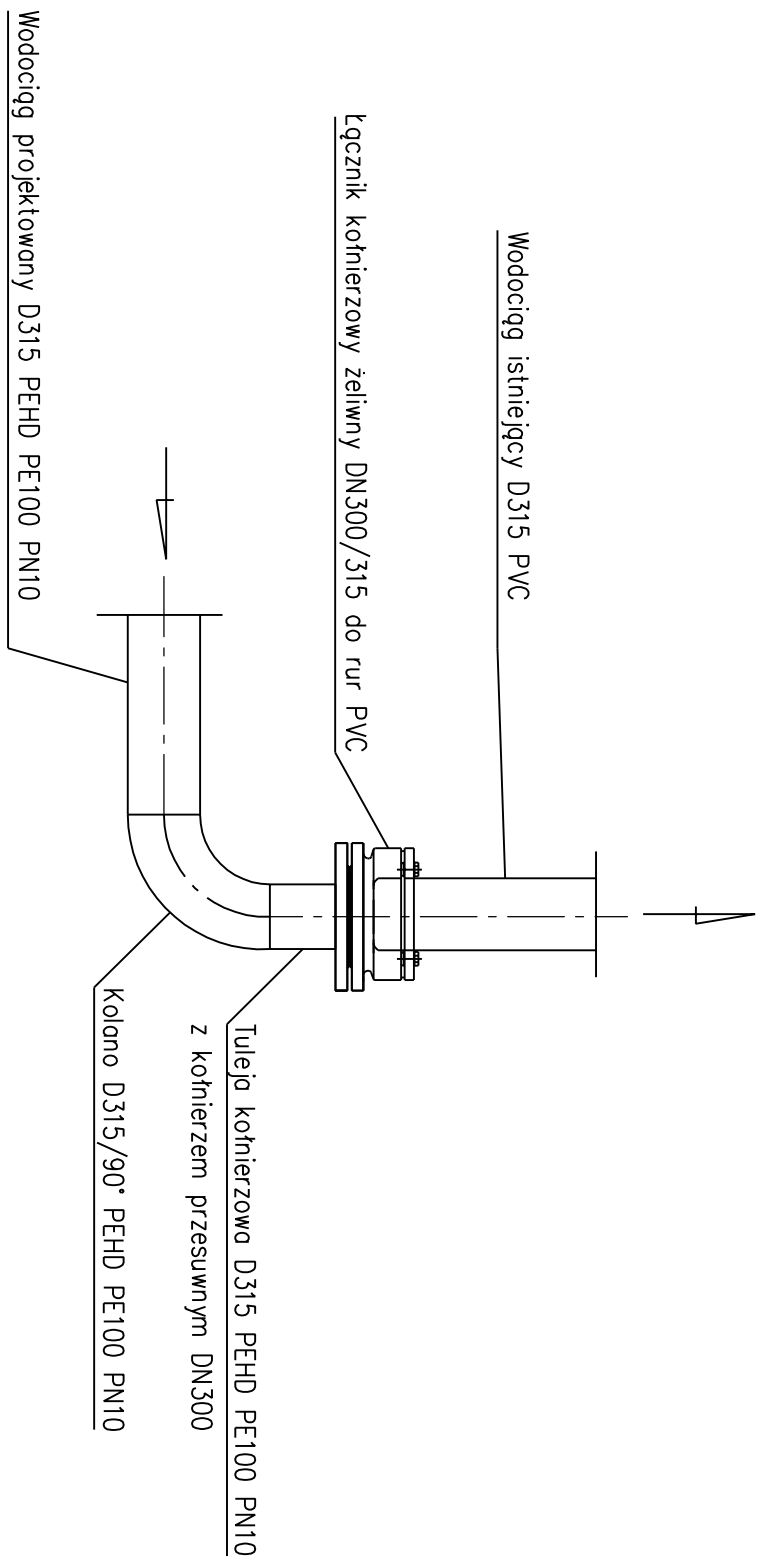
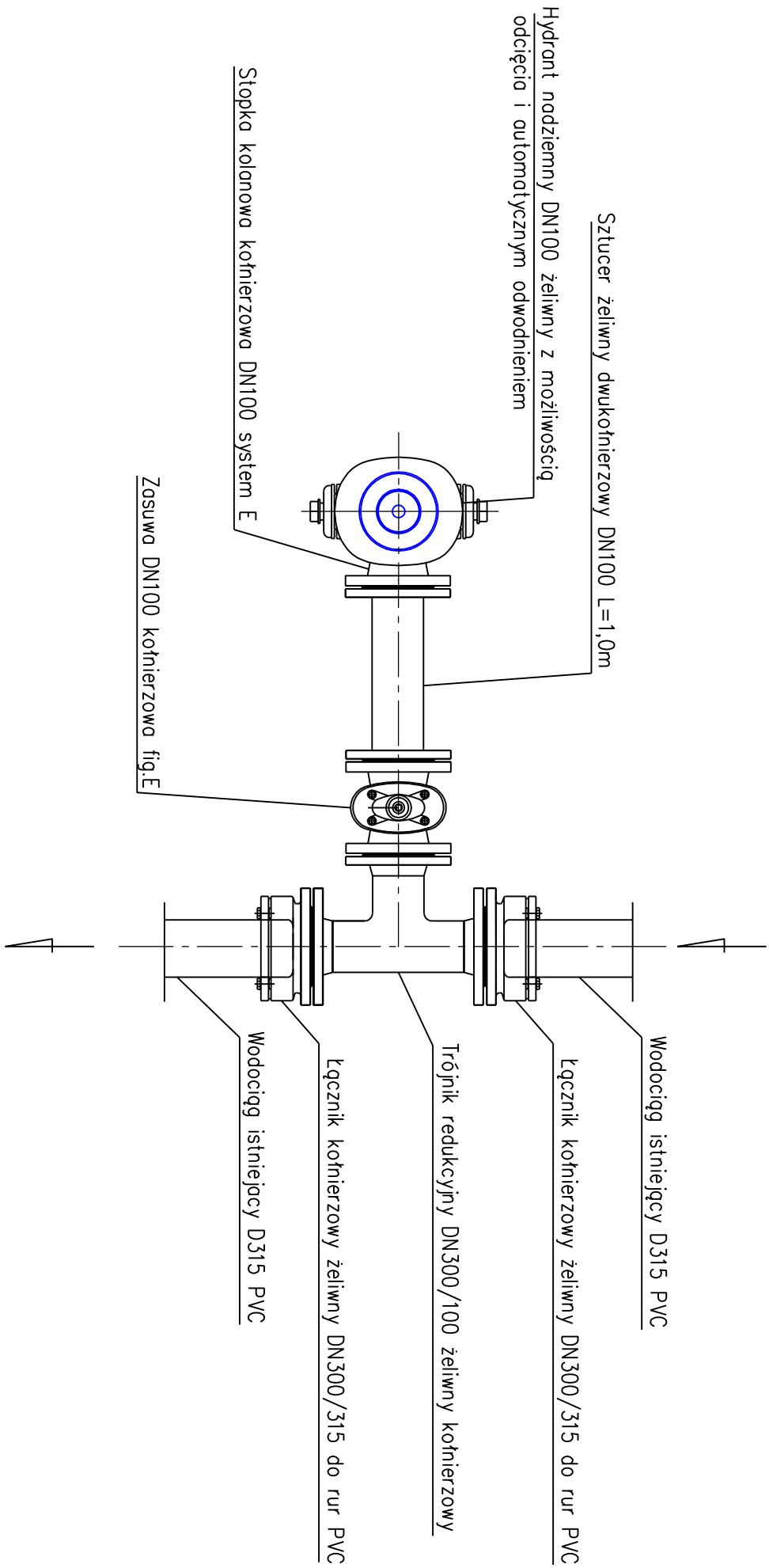



WĘZEL POŁĄCZENIOWY NR W1 – SCHEMAT POŁĄCZENIA



WĘZEL POŁĄCZENIOWY NR W2 – HYDRANT NADZIEMNY DN100 – SCHEMAT POŁĄCZENIA



Prawo autorskie zastrzeżone. Kopowanie bez zgody autora zabronione.

<div><div>PRACOWNIA PROJEKTOWA EKO-SANEL W SIEDLCACH</div><div>08-110 SIEDLCE UL. UNITÓW PODLASKICH 11/64</div></div>				
NAZWA OBIEKTU	BUDOWA, PRZEBUDOWA I ROZBUDOWA STACJI UZDATNIANIA WODY W JASIONCE GMINA ZBUCZYN.		INWESTOR	GMINA ZBUCZYN UL. JANA PAWŁA II 1 08-106 ZBUCZYN
LOKALIZACJA	GMINA ZBUCZYN, MIEJSCOWOŚĆ JASIONKA JEDNOSTKA EWID.:142613_2 ZBUCZYN DBRĘB.: 142613_2.0016 JASIONKA, CZĘŚĆ DZ. NR 284		NR RYS.	10/S
STADIUM PROJEKT TECHNICZNY	TYTUŁ SCHEMAT WĘZŁÓW HYDRANTOWYCH. SCHEMAT WĘZŁÓW POŁĄCZENIOWYCH.		SKALA	B.S.
GŁÓWNY PROJEKTANT INST.SANTARNE	mgr inż. Paweł Reliński	GPB.7342/13/98 MAZ/IS/2348/01	PODPIS	
SPRAWDZAJĄCY INST.SANTARNE	mgr inż. Marcin Sienicki	MAZ/0220/PWOS/08 MAZ/IS/0665/08	PODPIS	